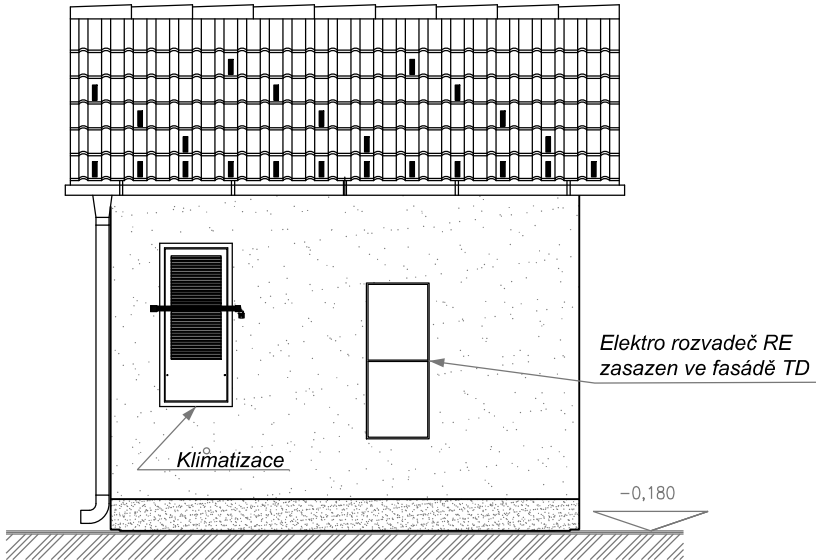


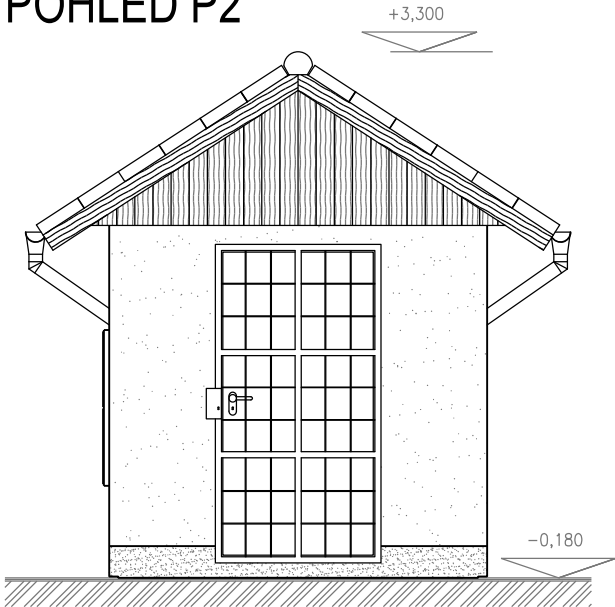
GSM-R ÚSTÍ N.L. - CHOMUTOV

TECHNOLOGICKÝ DOMEK BTS

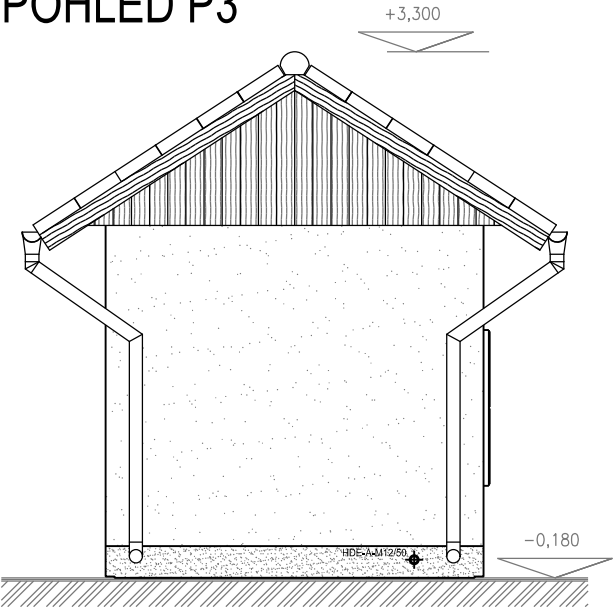
POHLED P1



POHLED P2



POHLED P3



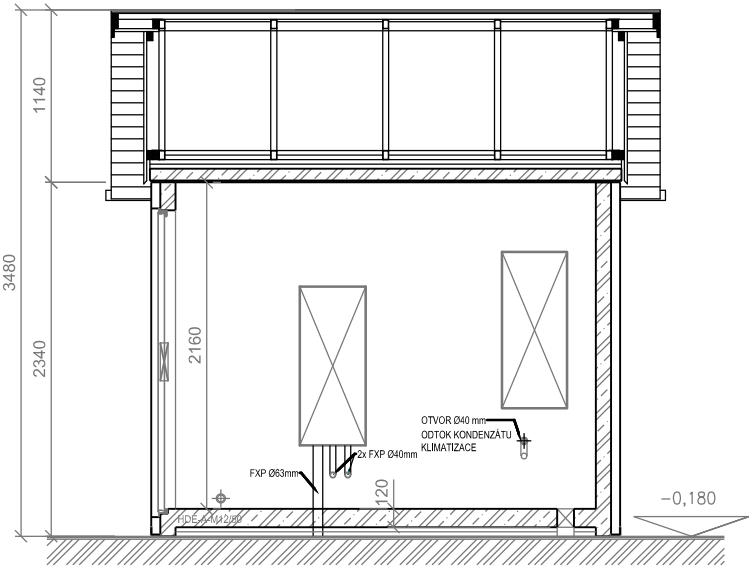
VYBAVENÍ TD:

- zařízení EZS proti vniknutí nepovolaných osob
- zařízení protipožární ochrany
- klimatizační zařízení s temperováním
- základní elektroinstalace
- vnější NN rozvaděč s výbavou
- vnitřní NN rozvaděč s výbavou a dohledem

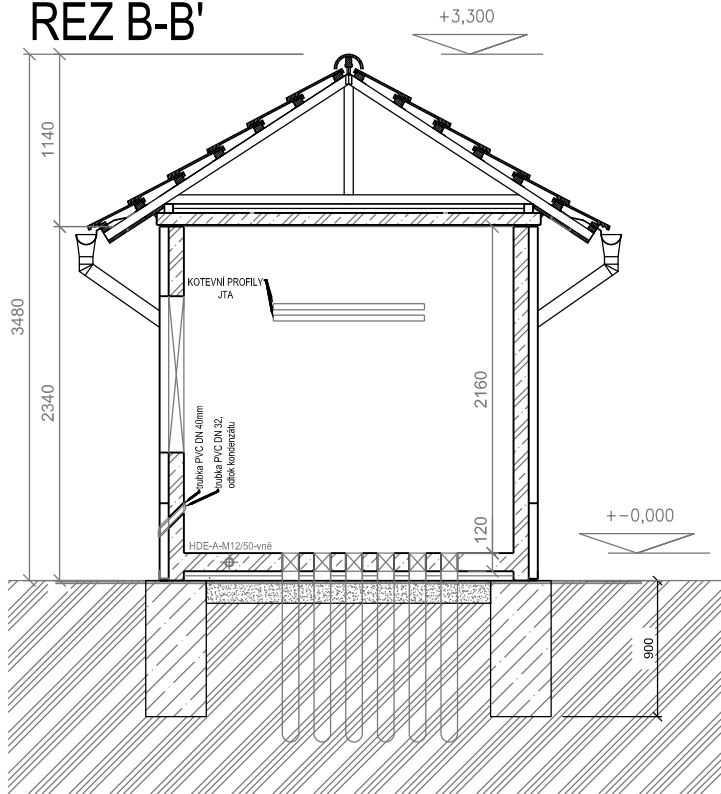
PARAMETRY TD:

- zateplená betonová buňka
- zastavěná plocha: 7,750 m²
- obestavěný prostor: 27,140 m³ (sedlová střecha)
- hmotnost: 11,720 t (sedlová střecha)

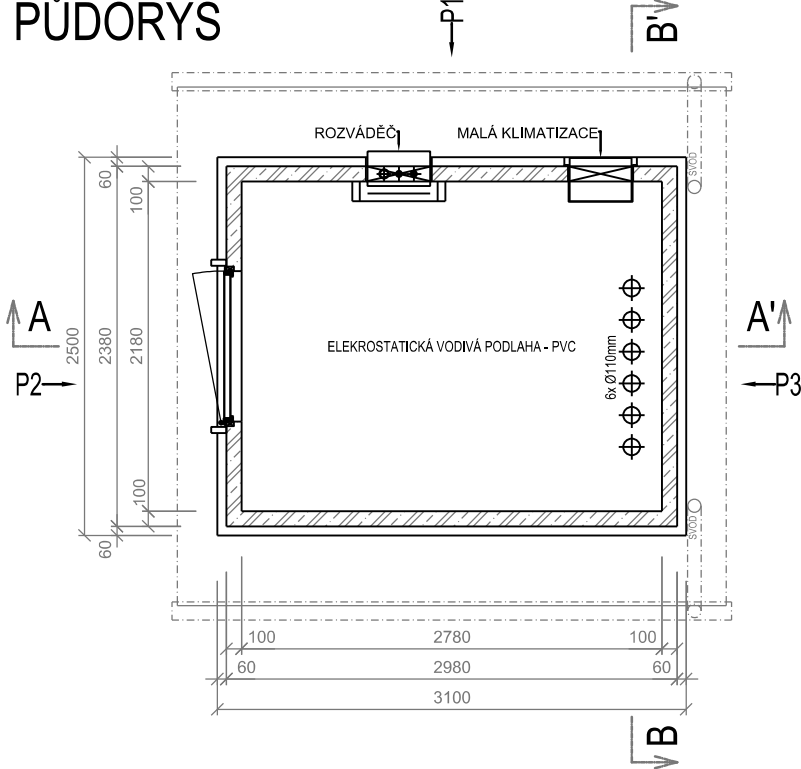
ŘEZ A-A'



ŘEZ B-B'



PŮDORYS







VÝŠKOVÝ SYSTÉM Bpv SOUŘADNICOVÝ SYSTÉM S-JTSK ±0,000 = xxx,xx m n. m.

Číslo změny:	Obsah změny:	Datum změny:
01	-	-
02	-	-
03	-	-

Investor:	Správa železniční dopravní cesty, s.o. Dlážděná 1003/7, 110 00 Praha 1
Generální projektant:	Stavební správa západ se sídlem v Praze Sokolovská 278/1955, 190 00 Praha 9

Generální projektant:	SUDOP PRAHA a.s. Olšanská 1a, 130 80 Praha 3 tel.: +420 267 094 111 e-mail: praha@sudop.cz	Hlavní inženýr projektu: ING. OLDŘICH HORA
Generální projektant:	SUDOP PRAHA a.s. Olšanská 1a, 130 80 Praha 3 tel.: +420 267 094 111 e-mail: praha@sudop.cz	Garant profese: ING. OLDŘICH HORA

Středisko:			
ELEKTROTECHNIKY, TRAKCE, SDĚLOVACÍ A ZABEZPEČOVACÍ TECHNIKY			
Vedoucí střediska:	Odpovědný projektant SO, IO, PS:	Vypracoval:	Kontroloval:
			
ING. MARTIN RAIBR	ING. ONDŘEJ KRUPÍČKA	ING. ONDŘEJ KRUPÍČKA	ING. OLDŘICH HORA

Název akce:	Číslo smlouvy:	
GSM-R ÚSTÍ NAD LABEM - CHOMUTOV	17 035 208	
	Projektový stupeň:	
	DUR	
Část:	Datum:	
ŽELEZNIČNÍ SDĚLOVACÍ ZAŘÍZENÍ D.2.2 ÚSEK ÚSTÍ N. L. - ÚPOŘINY - BÍLINA	03/2019	
	Číslo části:	
	D.2.2	
Název přílohy:	Měřítko:	Počet formátů:
TECHNOLOGICKÝ DOMEK BTS	1:50	3xA4
	Číslo přílohy:	
	4.2	